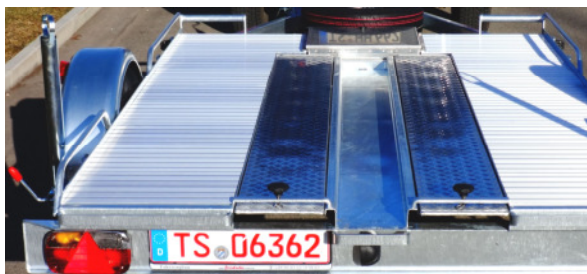


***Autotransporter-Tieflader***

**B 1350 AT-T - Zubehör: Kiste, Alu-Felgen, Radstoßdämpfer, Tritt (Smart)**



Abbildung unten links: Motorradequipment I (Vorderradbügel und Motorrad-Auffahrschiene nicht abgebildet)  
 Abbildung unten rechts: Motorradequipment II





**B 1600 AT-T - Zubehör: Ersatzrad, Radstoßdämpfer (VW-Up)**



**BT 2000 AT-T - 3,50 x 1,75 m, Zubehör: Kiste, Radstoßdämpfer, Ersatzrad, Verstärkte Stützrad (Fiat 500)**



Alu-Zubehörkiste



Radsicherungsgurt, Breite 50 mm

